



WINDSOR

Island Resort





Por que Orlando?

- Cidade mais visitada dos EUA, com 80 milhões de visitantes anuais.
 - Aluguel de temporada o ano todo com grande variedade de aluguéis de férias on-line e sites de reservas
- Considerada uma das cidades que mais cresce nos EUA pela Revista Forbes
 - Grandes indústrias: aeroespacial e defesa, turismo, tecnologia
 - Segundo maior centro de convenções dos EUA
- Aeroporto Internacional em expansão
 - Porta de entrada global com mais de 135 destinos domésticos e internacionais
 - O aeroporto nº 1 da FL entre os 10 aeroportos mais movimentados dos EUA
- Lar do internacionalmente conhecido Walt Disney World Resort® e Parques temáticos, Universal Orlando®, SeaWorld Orlando®, LEGOLAND Florida Resort® e muito mais!
- Centro de compras e entretenimento de nível internacional
- Clima favorável durante todo o ano
- Grande proximidade das praias da costa leste e oeste



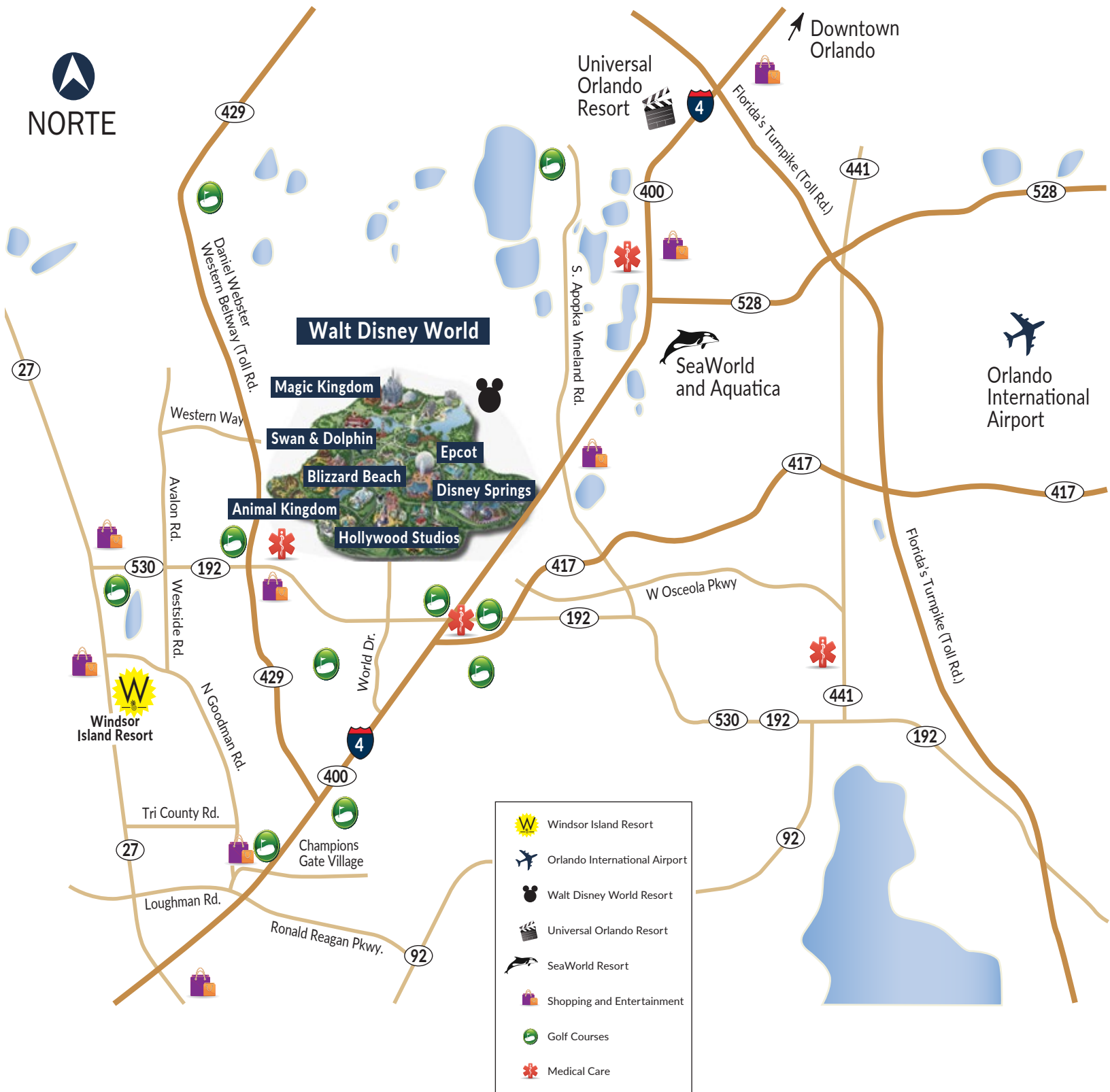


Por que o Windsor Island Resort?

- Comunidade planejada com 617 unidades
- Comodidades de resort no local
- Marca com reconhecimento internacional
- Condomínio fechado com serviço 24 horas
- A minutos de atrações de nível internacional
- Plantas baixas construídas para maximizar os aluguéis/lucros
- Principais características das casas
 - Telhado de telha
 - Piscina aquecida privativa
 - 5, 6 e 7 quartos com piscina de 3,6 x 7,3 metros
 - 8, 9 e 10 quartos com piscina de 3,6 x 7,9 metros
 - Casas geminadas com piscinas de 2,2 x 5,4 metros
 - Acessos e decks de piscina pavimentados com tijolos
 - Eletrodomésticos de aço inoxidável
 - Armário
 - Cozinha e banheiros com bancadas de granito e azulejos
 - Persianas incluídas
 - Lanai coberto com cerca de segurança para crianças
 - Lavadora e secadora



NORTE



Comodidades incomparáveis

Nossos moradores se apaixonam pelo local e pela forma como tiram férias. O Windsor Island Resort oferece incomparáveis casas de férias para aluguel de temporada projetadas especialmente para você! As taxas de associação do Windsor Island Resort incluem o seguinte:

A associação dos proprietários inclui:

- Manutenção completa dos jardins Incluindo irrigação do gramado
- Internet de alta velocidade e TV a cabo
- Serviço de descarte de lixo diário

Para conhecer as tarifas da Associação de Proprietários de Vidas, entre em contato com um Consultor de Vendas.

Localização, localização, localização

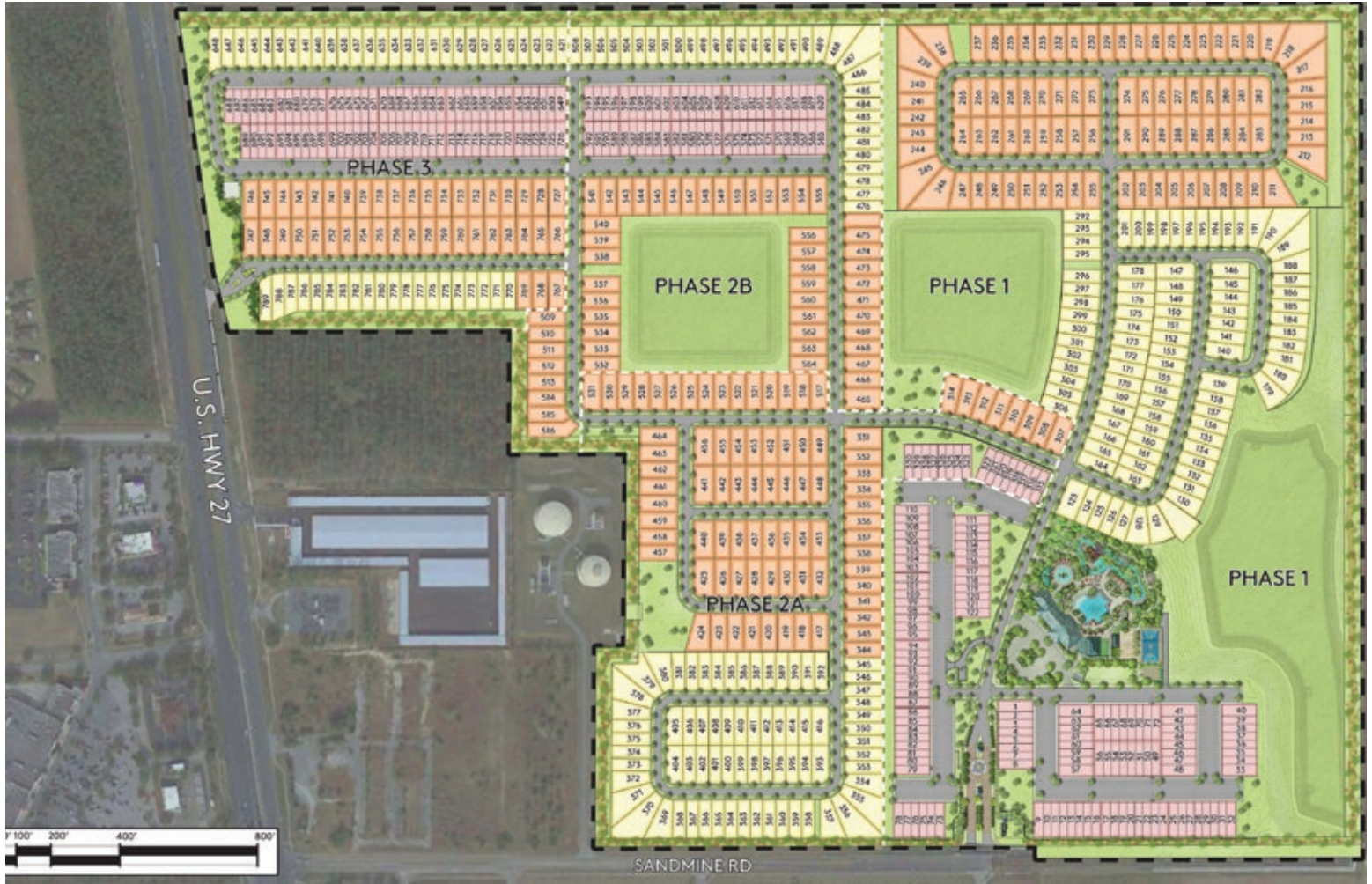


Comodidades do Windsor Island Resort



Mapa do Local

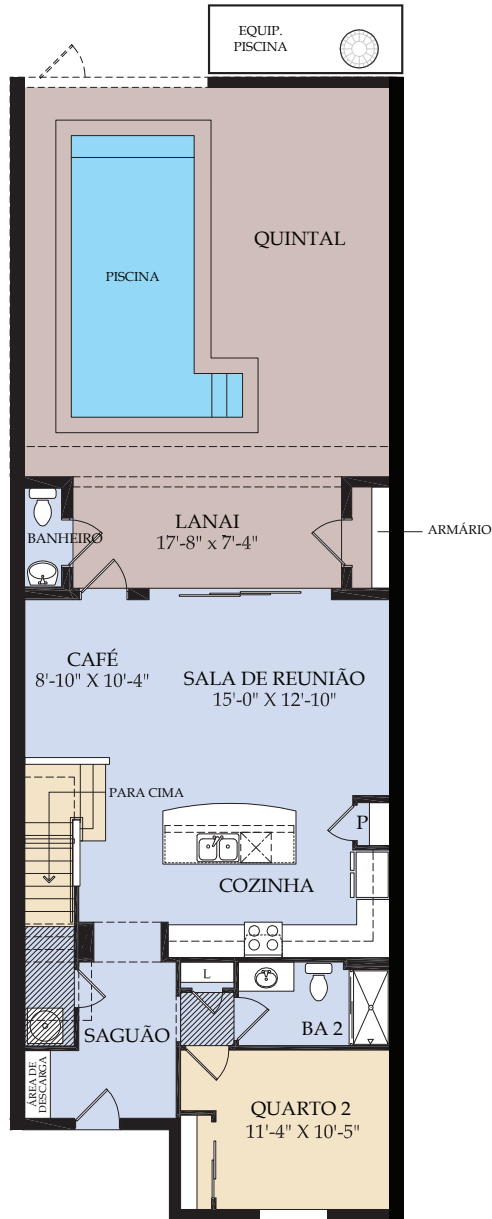
O Windsor Island Resort está perfeitamente localizado a 13 km da Disney



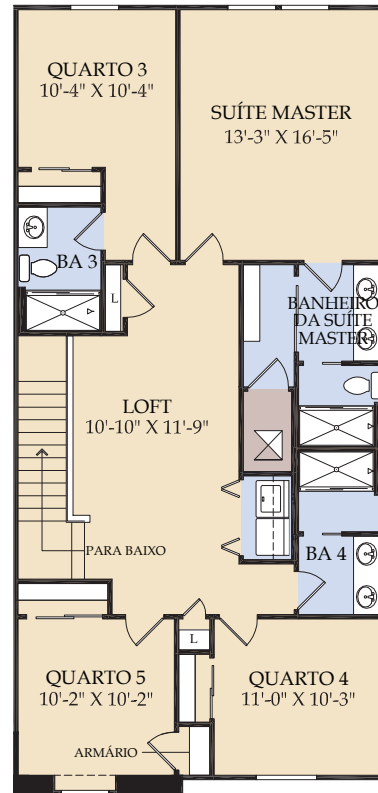
Casas geminadas Castaway

210 metros quadrados - 2.263 pés quadrados | 5 quartos | 4,5 banheiros

Primeiro andar



Segundo andar



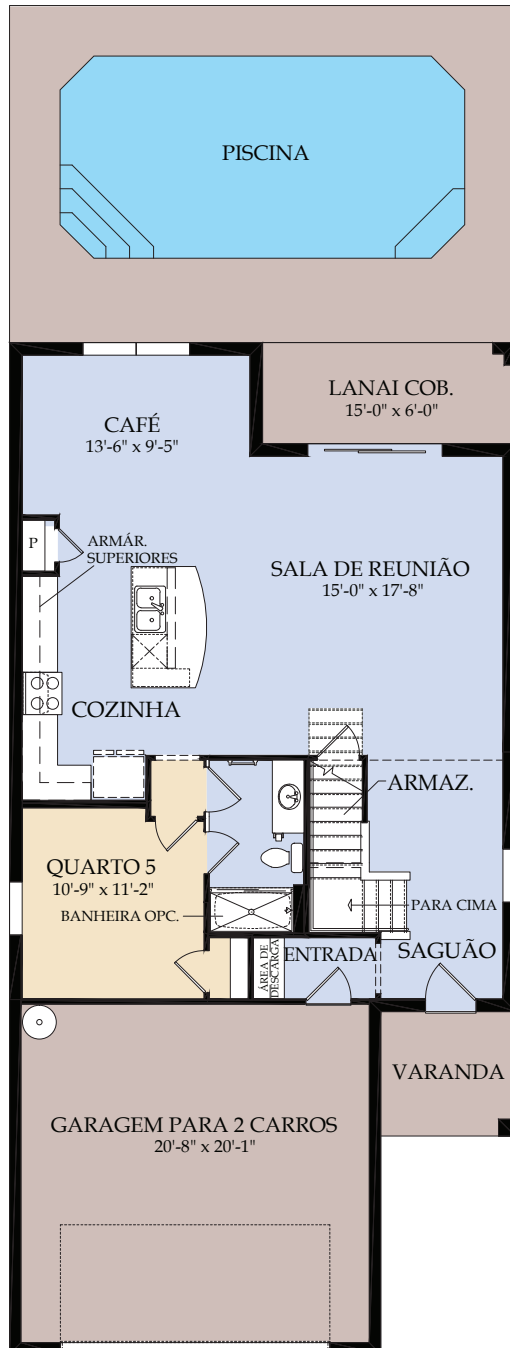
Unidades interiores e exteriores disponíveis



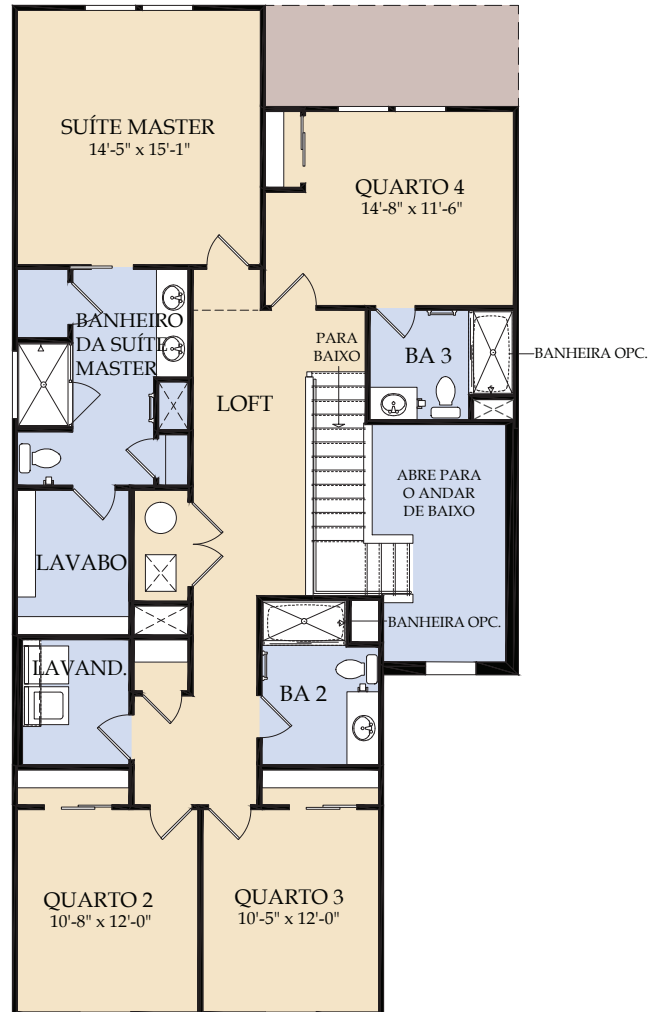
Winstone

231 metros quadrados - 2.490 pés quadrados | 5 quartos | 4 banheiros

Primeiro andar



Segundo andar



Fachadas Winstone



A (FM1A)



B (FM2A)



C (FM2C)

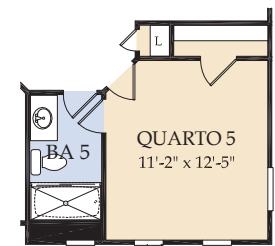
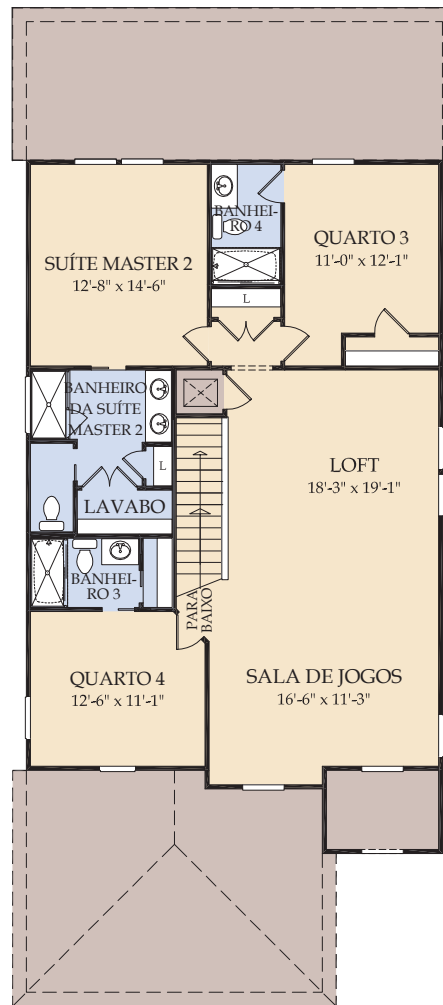
Lakeshore

240 metros quadrados - 2.587 pés quadrados | 5 quartos | 5,5 banheiros

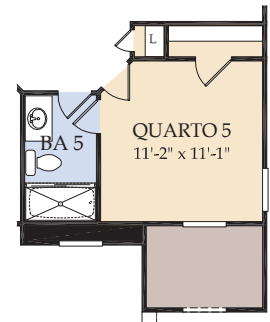
Primeiro andar



Segundo andar



em vez de sala de jogos
opcional, elevações C&D



em vez de sala de jogos
opcional, elevações A & B

Fachadas Lakeshore



A (FM2A)



B (FM2B)



C (FM2C)

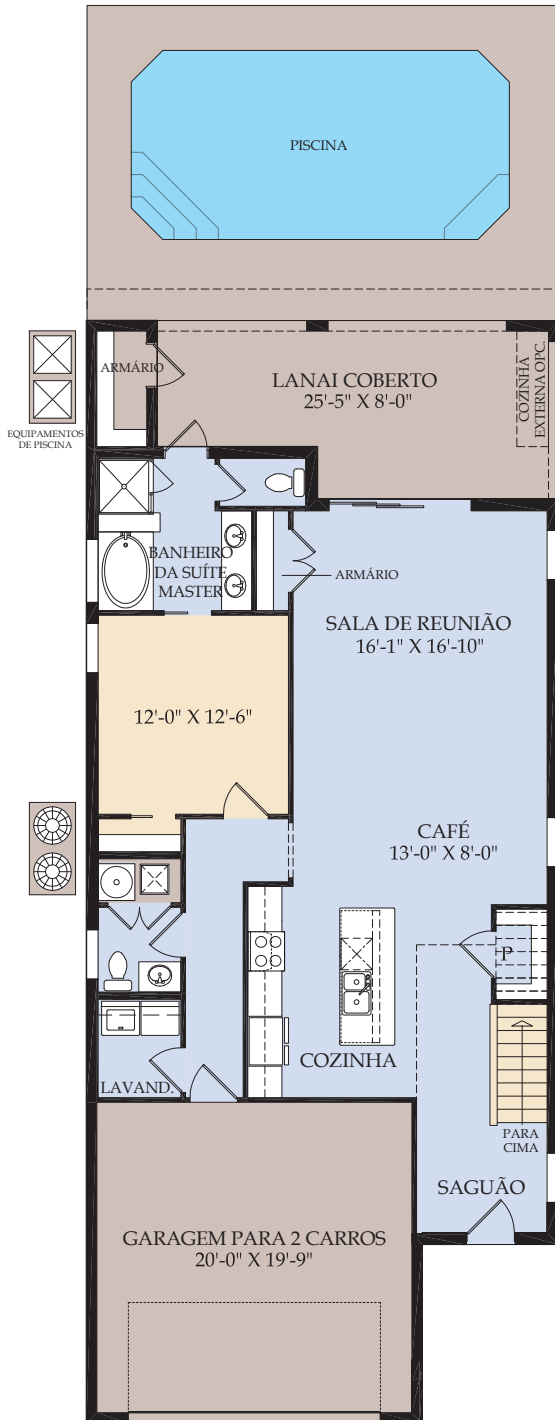


D (FM2D)

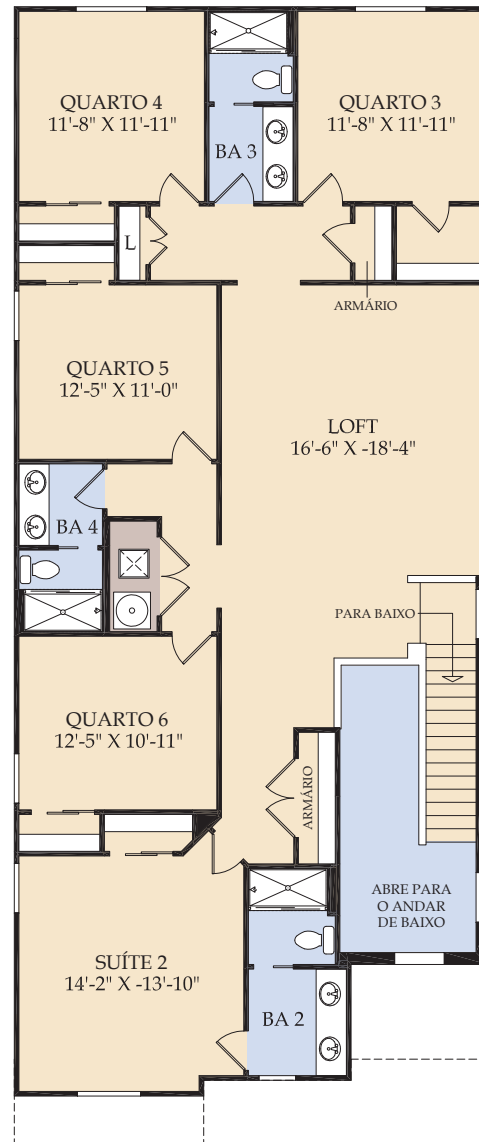
Hideaway

289 metros quadrados - 3.117 pés quadrados | 6 quartos | 4,5 banheiros

Primeiro andar



Segundo andar



Fachadas Hideaway



A (FM2A)



B (FM2B)



C (FM2C)

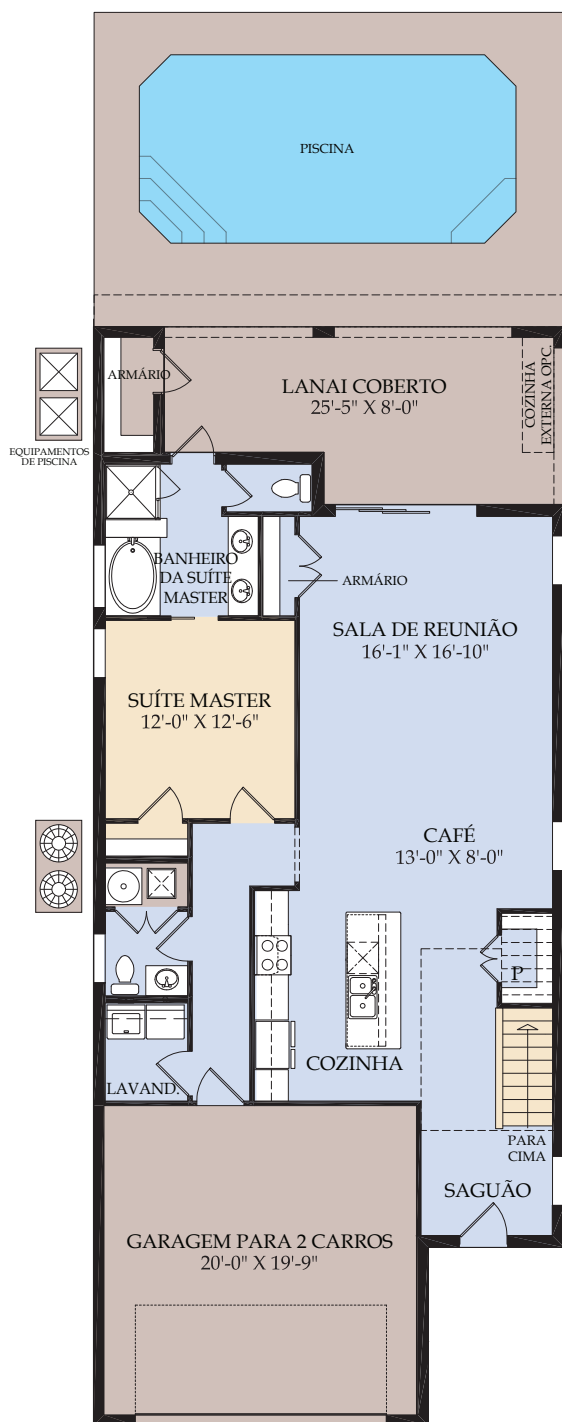


D (FM2D)

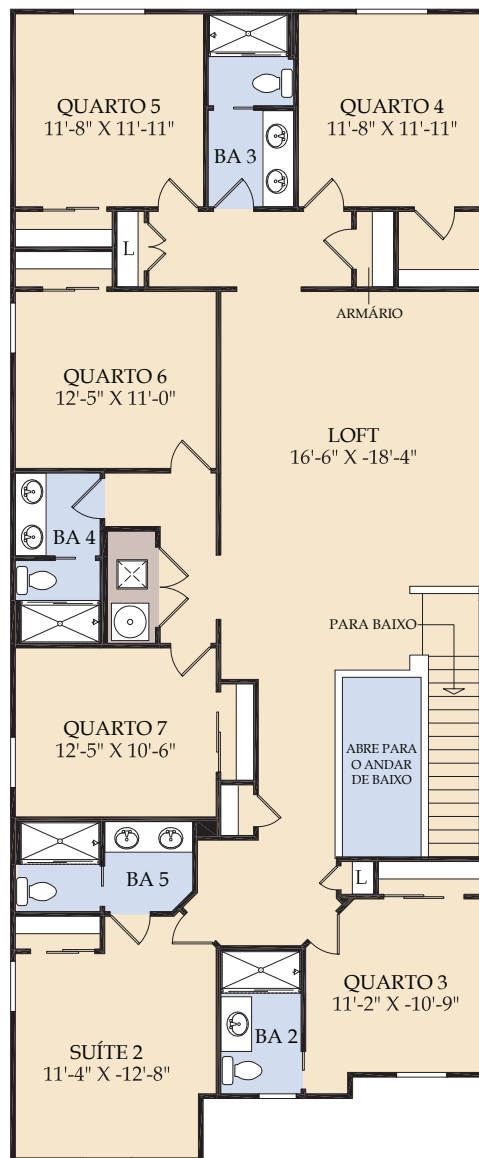
Seashore

304 metros quadrados - 3.281 pés quadrados | 7 quartos | 5,5 banheiros

Primeiro andar



Segundo andar



Fachadas Seashore



A (FM2A)



B (FM2B)



C (FM2C)

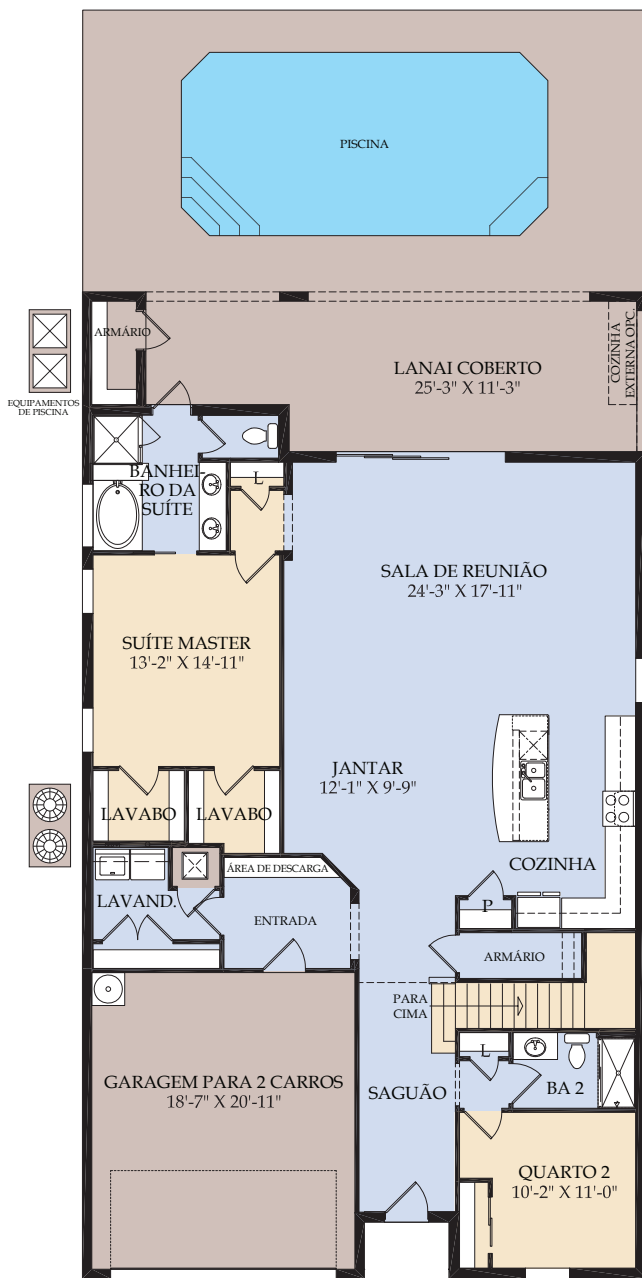


D (FM2D)

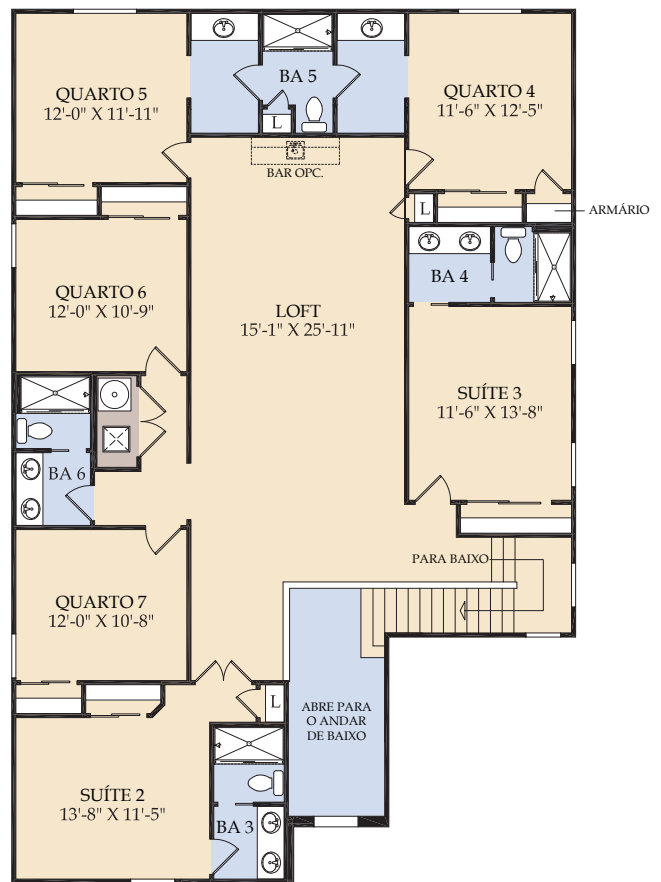
Baymont

374 metros quadrados - 4.034 pés quadrados | 8 quartos | 6 banheiros

Primeiro andar



Segundo andar



Fachadas Baymont



A (FM2A)



B (FM2B)



C (FM2C)

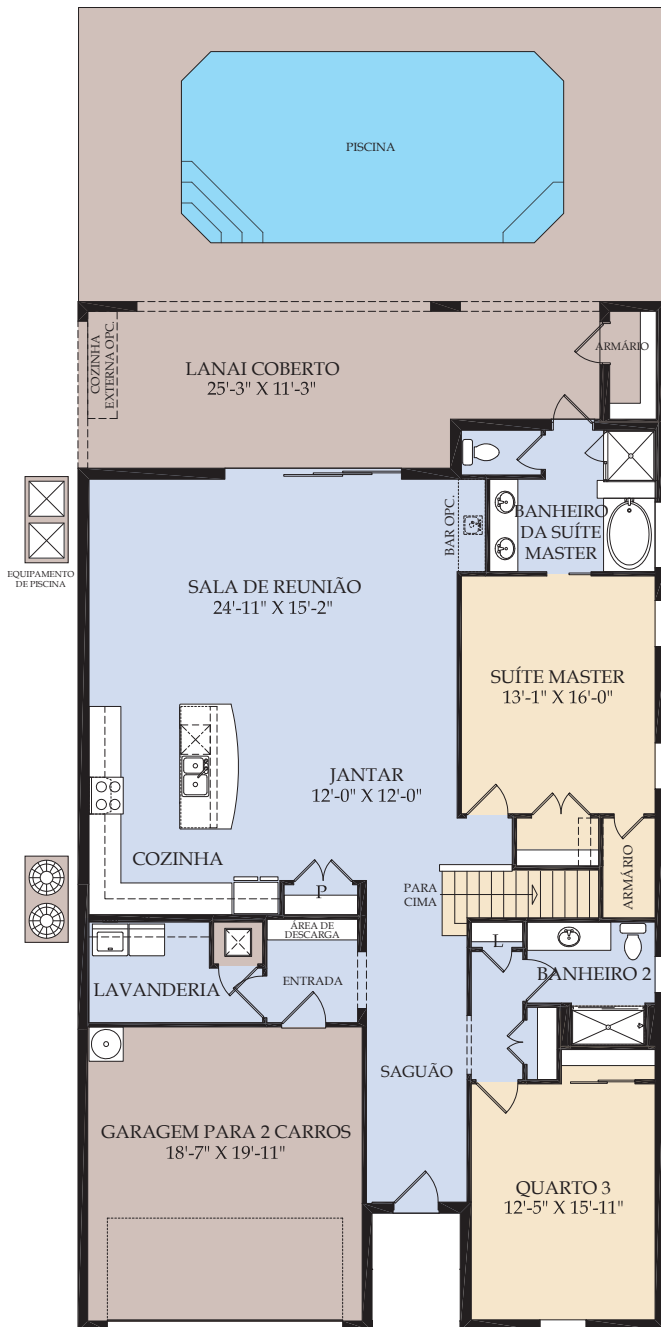


D (FM2D)

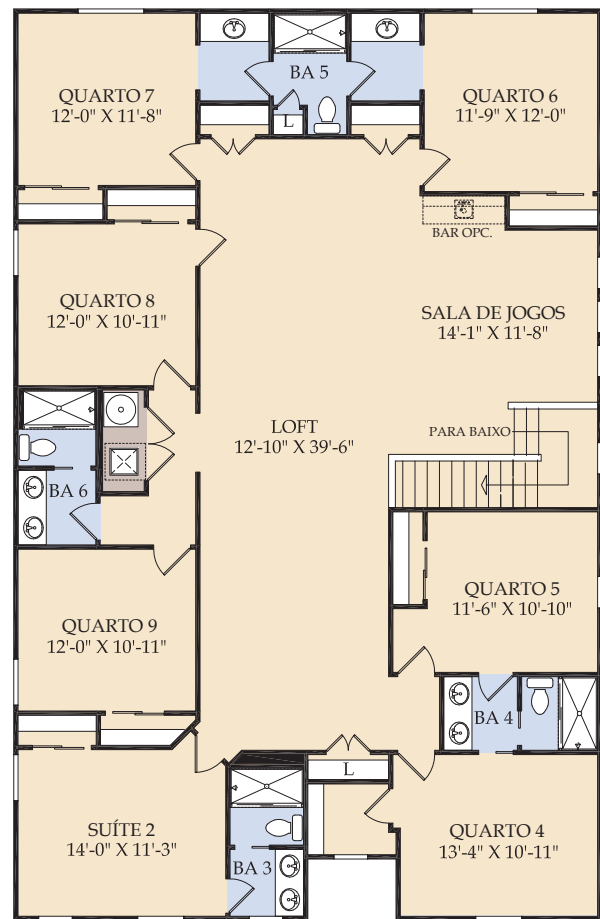
Clearwater

408 metros quadrados - 4.398 pés quadrados | 9 quartos | 6 banheiros

Primeiro andar



Segundo andar





Fachadas Clearwater



A (FM2A)



B (FM2B)



C (FM2C)



D (FM2D)

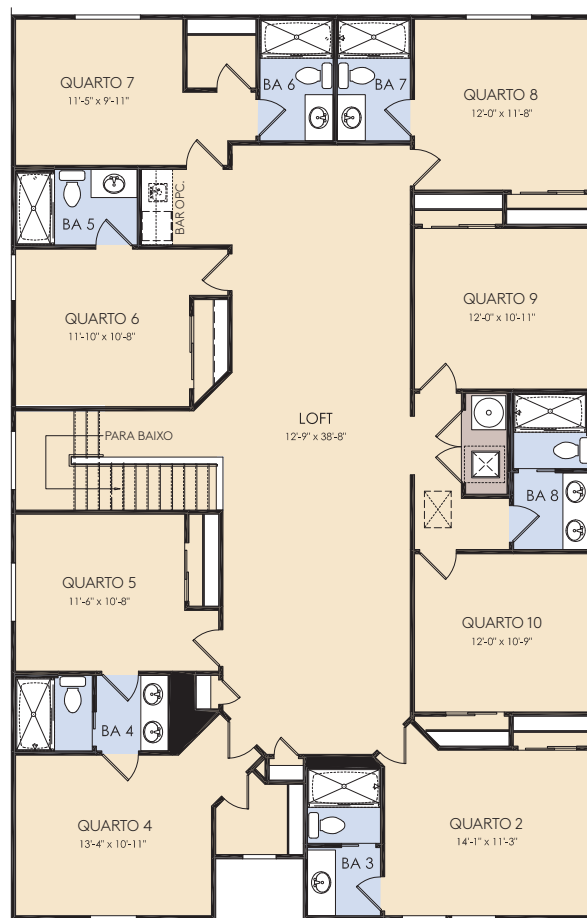
Clearwater Grand

407 metros quadrados - 4.383 pés quadrados | 10 quartos | 8 banheiros

Primeiro andar



Segundo andar





Fachadas Clearwater Grand



A (FM2A)



B (FM2B)



C (FM2C)



D (FM2D)



WINDSOR

Island Resort

